



Comune di Tesero
tel. 0462 811700
fax 0462 811750
e-mail: info@comuneditesero.it
www.comuneditesero.it

CIRCUITO TEATRALE TRENINO



uffici: via Brennero,139 - Trento
tel. 0461 420788
fax 0461 426455
e-mail: coordinamento@cttrento.191.it
www.trentinospettacoli.it

TEATRO COMUNALE DI TESERO

Via Noval 5, 38038 Tesero (TN) - Tel. 0462 815040

SCHEDA TECNICA



aggiornamento al 26 febbraio 2010

CARATTERISTICHE GENERALI

Può ospitare 384 spettatori ed è utilizzabile anche come sala cinematografica.
Con foyer e guardaroba è provvisto anche di bar.
Oscurabile.
Camerini a lato del palco.
Palco in legno, senza declivio, di m 11,35 x 14,16 dotato di graticcia praticabile su 3 livelli altezza 10,00 m - 10,85 m e 12,07 m.
Primo arlecchino fisso altezza 5,43 metri.
2 americane motorizzate con 12 prese CEE da 16 A ciascuna.
Fondale nero apribile al centro, più fondale bianco e azzurro.
Sipario in velluto rosso, con apertura "alla greca" a binario dritto e comando elettrico con velocità fissa.
Spazio per regia audio-luci a metà sala.
Quinte in tela oscurante disposte in 5 ordini.
Completo di 3 camerini e un camerone lato palco, con doccia e wc in comune più 2 camerini con doccia e WC.
Riscaldamento in ogni locale.
Trattamento dell'aria.
Illuminazione di emergenza in ogni locale.
Impianto antincendio con allarme automatico e sensori in ogni locale escludibile.
Impianto anti intrusione.
Il teatro è attrezzato per ospitare artisti diversamente abili.
In sala non sono previsti posti in piedi.
E' vietato fumare in ogni luogo del teatro.
E' vietato utilizzare le uscite di sicurezza, se non in caso di emergenza, senza l'autorizzazione del personale del teatro.
E' vietato permanere all'interno della struttura in assenza del personale del teatro, senza accordi preventivi.
E' vietato impegnare con materiali o attrezzature i percorsi e le uscite di emergenza.
Il posizionamento di postazioni audio, video o luci in sala, non è permesso senza accordi preventivi.
L'attrezzatura tecnica di palcoscenico è utilizzabile previo specifici accordi.
Le quinte sono disposte secondo la quadratura scenica classica; l'utilizzo di un assetto diverso comporta l'impegno ad effettuare il ripristino secondo la disposizione originaria.
Luci di sala dimmerate con comando dal palcoscenico.
Zona di carico e scarico con accesso diretto sul palcoscenico.
Quadro per compagnie: 50 kW - 400V 3+N+T con presa 63 A - 32 A e 16A monofase.
Quadro di spinamento con 55 ritorni 2,0 kW.
Impianto audio per conferenze e musiche di sottofondo.
Dimmer luci con 24 canali da 2,0 kW uscita CEE, consolle protocollo DMX 512 (Tango 24).
Linea telefonica ADSL + ISDN solo in cassa.
Collocato in ambito urbano, raggiungibile con ogni mezzo, è dotato di scarso parcheggio.
Per raggiungere il teatro, che è nello stesso edificio della biblioteca comunale, arrivare nella piazza della chiesa di Tesero e seguire le indicazioni "teatro".
Non obbligatoria la presenza dei vigili del fuoco durante gli spettacoli.

TEATRO COMUNALE DI TESERO

Indirizzo	Via Noval 5 - 38038 Tesero (TN)
telefono	0462 815040
fax	0462 811750
e-mail	info@comuneditesero.it
sito internet	www.comuneditesero.it

Proprietà	Comune di Tesero
Indirizzo	Via IV Novembre 27, 38038 Tesero (Tn)
telefono	0462 811700
fax	0462 811750
e-mail	info@comuneditesero.it
sito internet	www.comuneditesero.it

Gestione	Comune di Tesero
Indirizzo	Via IV Novembre 27, 38038 Tesero (Tn)
telefono	0462 811700
fax	0462 811750
e-mail	info@comuneditesero.it
sito internet	www.comuneditesero.it

Referenti	Sofia Longo
indirizzo	
telefono	
cell	348 32 00 766
e-mail	

Referenti	
indirizzo	
telefono	
cell	
e-mail	

Tecnico	
indirizzo	
telefono	
cell	
e-mail	

ATRIO / FOYER

Superficie atrio	mq	44,00	
Superficie bar	mq	95,00	
Cassa	si		
Guardaroba	no		
Pavimentazione	piastrelle	colore	beige
Rivestimento pareti	intonaco	colore	verde e rosa
Rivestimento soffitto	intonaco	colore	
Uscite	1		
			
		atrio	

PLATEA

Superficie	mq 339,00		
Poltrone	384	colore	rosso
Aree disabili	1	2 posti	
Pavimentazione	parquet	colore	chiaro
Rivestimento pareti	intonaco	colore	rosa
Rivestimento soffitto	pannelli legno	colore	chiaro
Uscite di sicurezza	5	4 esterno	1 atrio
Servizi igienici	6	3 maschi	3 femmine
Wc disabili	1		



CAPIENZA TOTALE

Posti

386 (compresi 2 posti per carrozzine)

DOTAZIONI TECNICHE

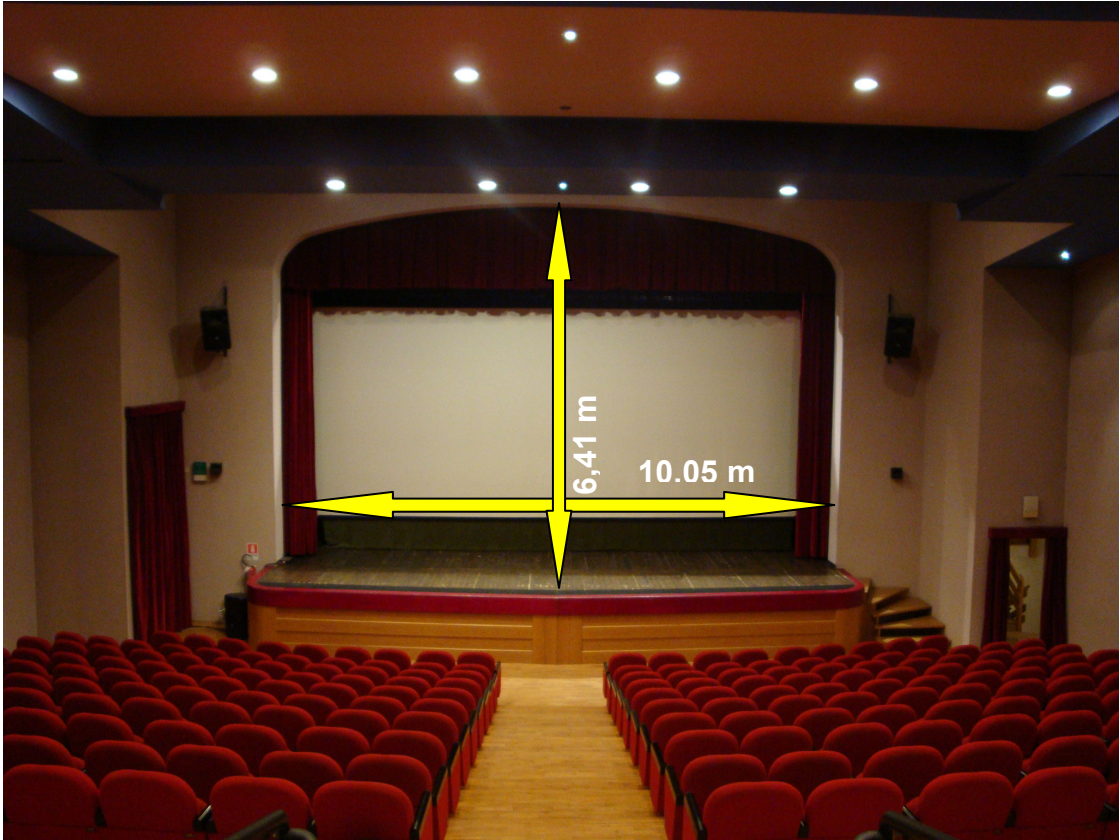
QUADRO ELETTRICO COMPAGNIE

Potenza elettrica		50 kW
Tensione		400 V 3+N+T
Morsettiera		no
Presa CEE	1	63 A
Presa CEE	1	32 A
Presa CEE	1	16 A
Ritorni precablati		vedi pianta
Quadro spinamento		55 ritorni



PALCOSCENICO

Declivio		no	Altezza terza graticcia	m	10,00
Larghezza boccascena	m	10,05	Altezza arco scenico	m	6,41
Larghezza da muro a muro	m	14,16	Altezza arlecchino	m	5,43
Profondità dietro sipario	m	7,10	Dist. boccascena-prima fila	m	1,50
Palco fuori sipario	m	2,90	Passaggio fondo palco		si
Altezza palco da platea	m	1,10	Pavimento		legno
Altezza prima graticcia	m	12,07	Spessore pavimento		4 cm
Altezza seconda graticcia	m	10,85	Accesso dalla sala	1	scala
Fossa orchestra		si			



GRATICCIA

Praticabile		si
Altezza	m	8,68
Materiale		ferro
Rocchettiera		mobile
Americane elettrificate		2
Tiri manuali		7
Americane motorizzate		3
Portata massima americane	kg	250
Cieli neri		3
Fondale nero		non teso
Arlecchino		fisso
Apertura centro fondale		si
Schermo cinema forato	m	9,40x4,00



CARICO E SCARICO

Diretto sul palcoscenico		si
Dimensione apertura	m	2,60x2,70h
Accessibilità camion		si
Accessibilità bilici		no
Parcheggio camion/bilici		no
Piazzale esterno		si
Distanza Carico-palco	m	0,00
Piano di carico fisso		si
Altezza piano di carico	m	0,00
Larghezza accesso camion	m	3,90
zona traffico limitato		no
Area coperta		no
Rampa inclinata		no
Montacarichi		no



CAMERINI / CAMERONI

Singoli	1	
Doppi	4	
3 o 4 posti	0	
Camerone	1	20 posti
Docce	4	2 comuni
WC	4	2 comuni
Telefono-internet	no	
Ferro da stiro	no	
Lavatrice	no	
Asciugatrice	no	
Macchina da cucire	no	
Stand porta-abiti su ruote	1	



DOTAZIONI DIVERSE

Sala prove	no
Camera acustica	si
Tappeto danza	no
Sbarre danza	no
Sedie orchestra	no
Leggii orchestra	no
Praticabili 2,00 x 1,00 altezza regolabile	no
Pianoforte	no
Sistema intercom a cuffie	no
Staffe portafari in sala	4
Mazzi di corde	20
Cantinelle misure diverse	10
Possibilità riprese video con regia esterna a 10 mt dal palcoscenico	

DOTAZIONE ILLUMINOTECNICA

n°	8	PC 500W VARIO 05 con 4 portagelatina e bandiere
n°	17	PC 1000 W VARIO 12 con 8 portagelatina e bandiere
n°	6	Sagomatori SPOTLIGHT FIGURA 12 ZS 13-35°
n°	24	Dimmers ADB MICROPAK 2,0 Kw DMX 512
n°	1	Quadro spinamento 55 ritorni
n°	1	Consolle ADB TANGO 24

DOTAZIONE FONICA

n°	4	Casse acustiche AMPLIFICATE in sala RCF 800 AS
n°	1	Mixer analogico EURODESK MX 2442A
n°	1	CIABATTA con 16 XLR femm. + 5 XLR + 4 jack 6 mm

DOTAZIONE CINEMA

n°	1	Processore Dolby CP 650
n°	1	Proiettore cinematografico VITTORIA 5
n°	1	Schermo FORATO 9,00 x 4,00 – 0.6 m dietro il sipario - 24,00 m. dal proiettore

DOTAZIONE CONFERENZE

n°	2	Tavoli 1,80 x 0,80
n°	2	Tovaglie
n°	4	Sedie

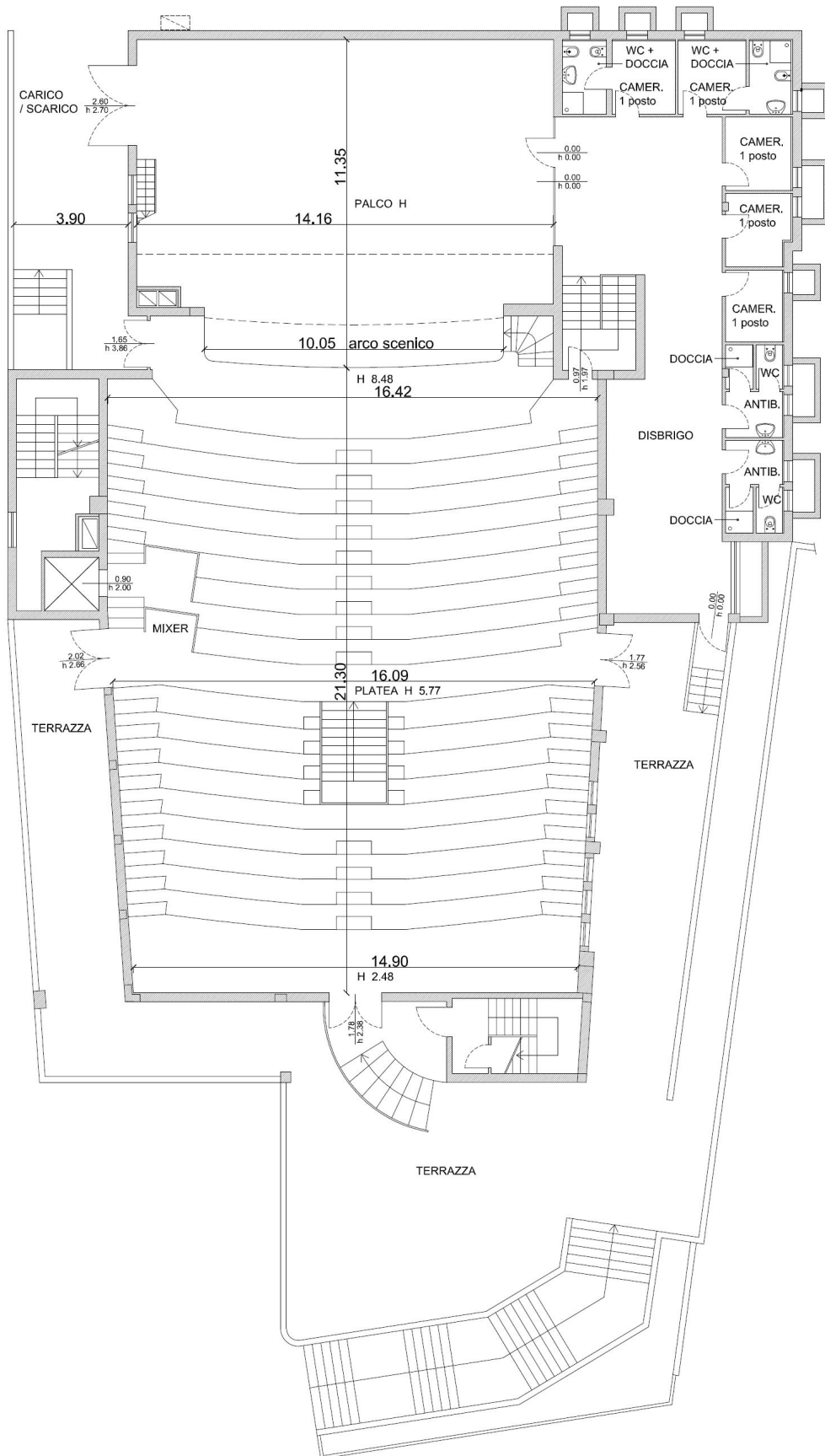
DOTAZIONE DI SCENA

n°	1	fondale azzurro
n°	1	fondale bianco
n°	1	fondale nero
n°	12	quinte in tela oscurante nera mt 1,15 x 5,00
n°	3	truss triangolari in alluminio
n°	2	Argano mangiacatena da 500 kg

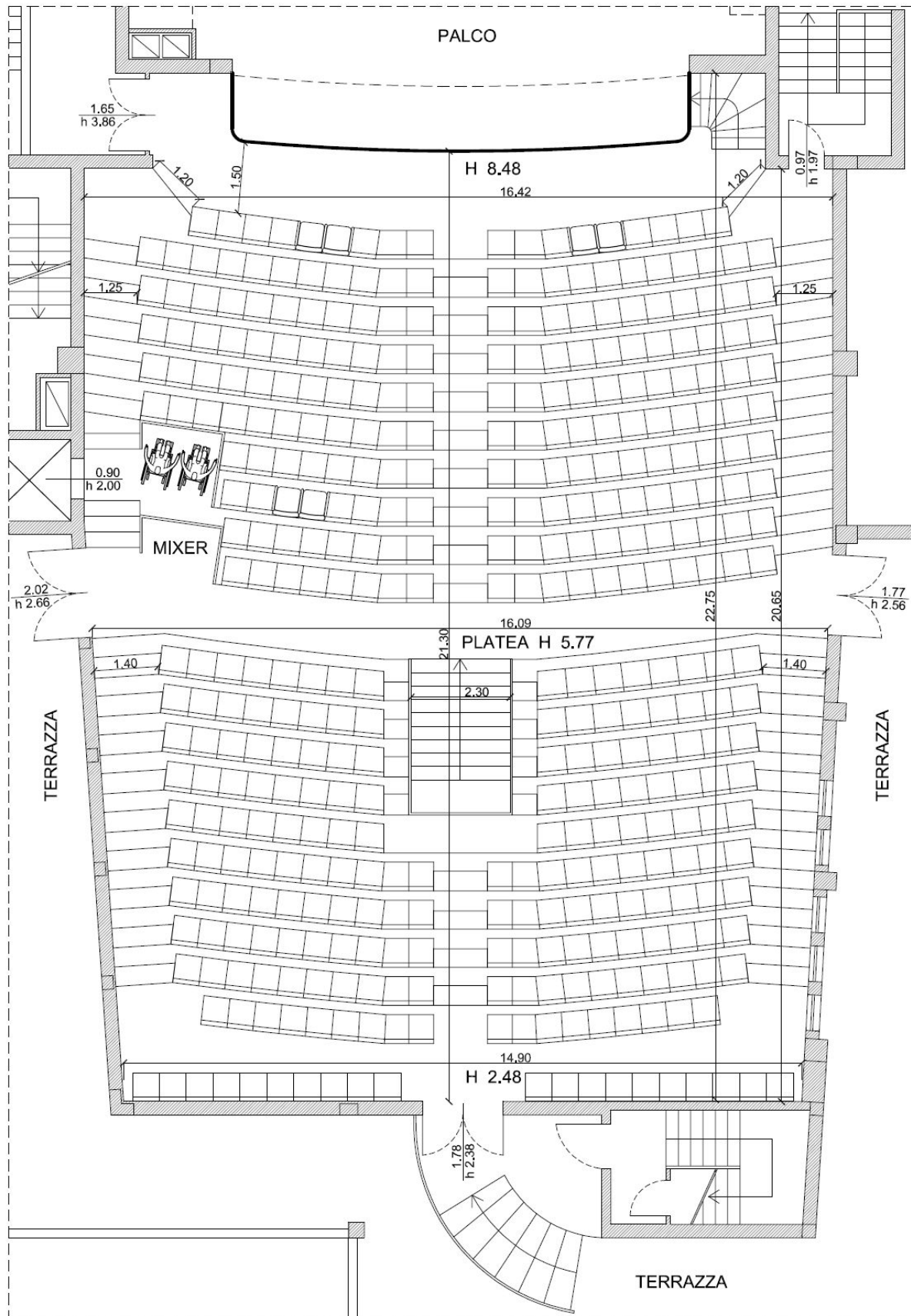
LOCALI

Atrio	mq 44,00
Sala	mq 339,00
Palco	mq 160,00
Camerini	mq 123,00
Parcheggio per pubblico	pubblici
Parcheggio per tecnici/artisti	pubblici

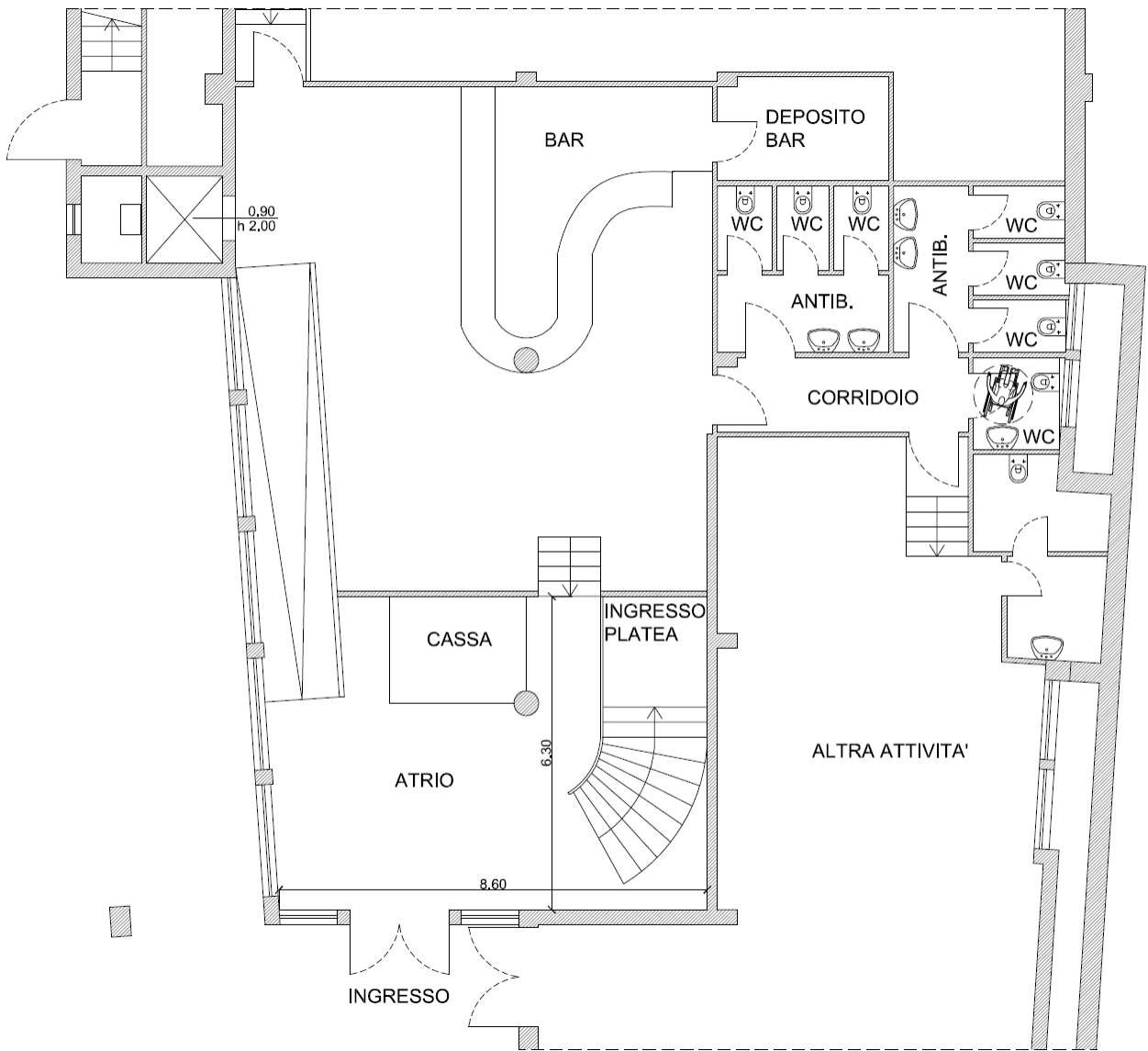
MISURE E DISTANZE



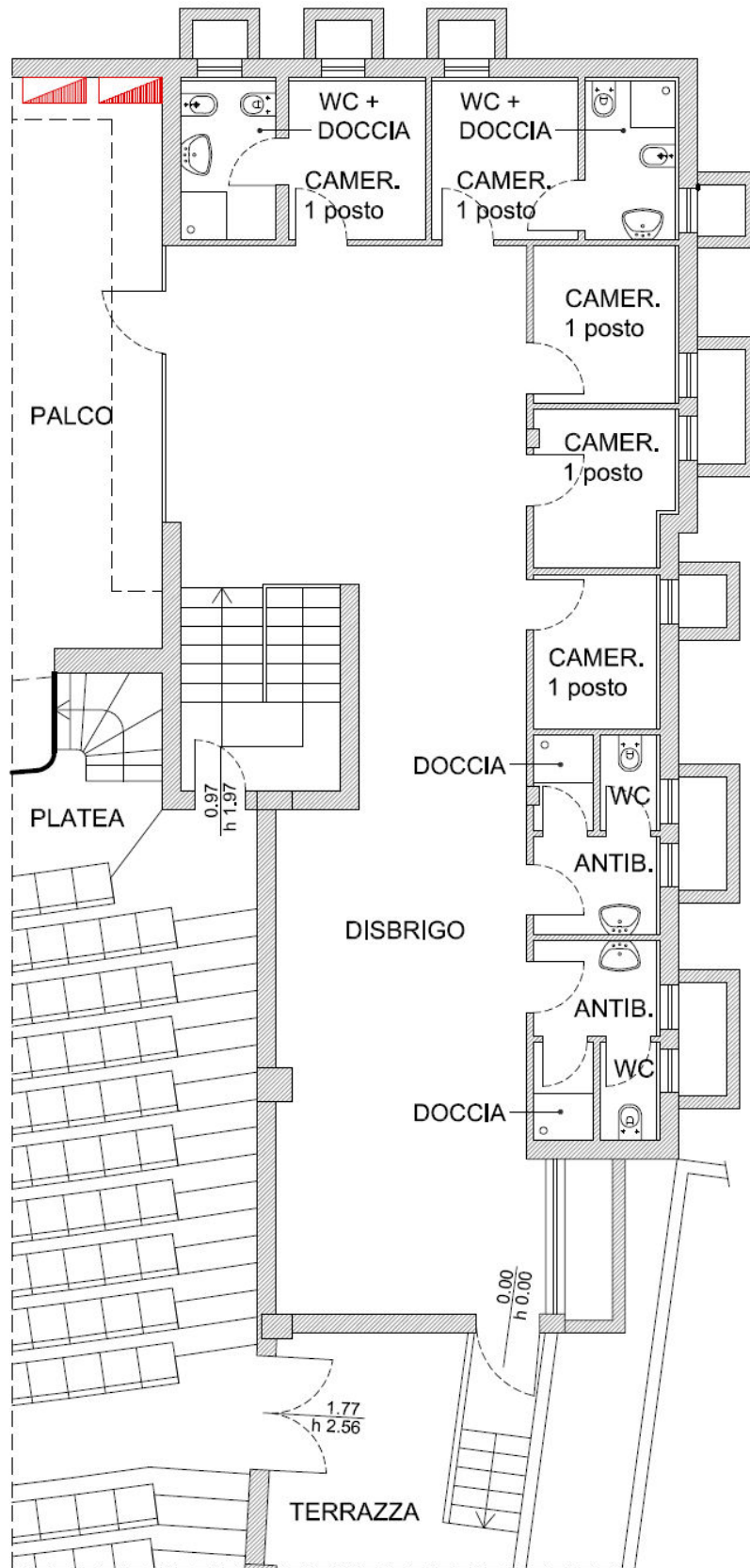
PLATEA



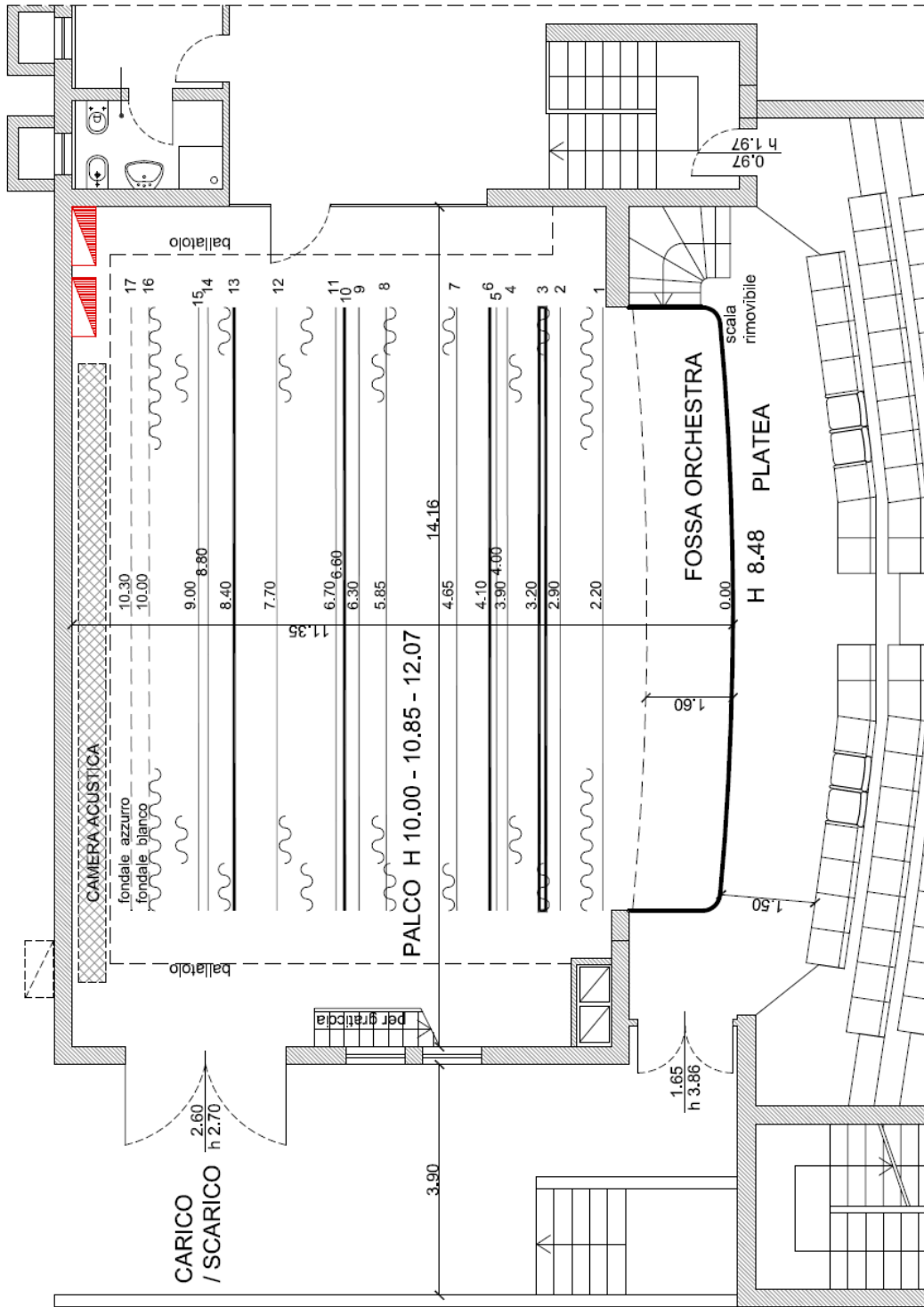
ATRIO





CAMERINI



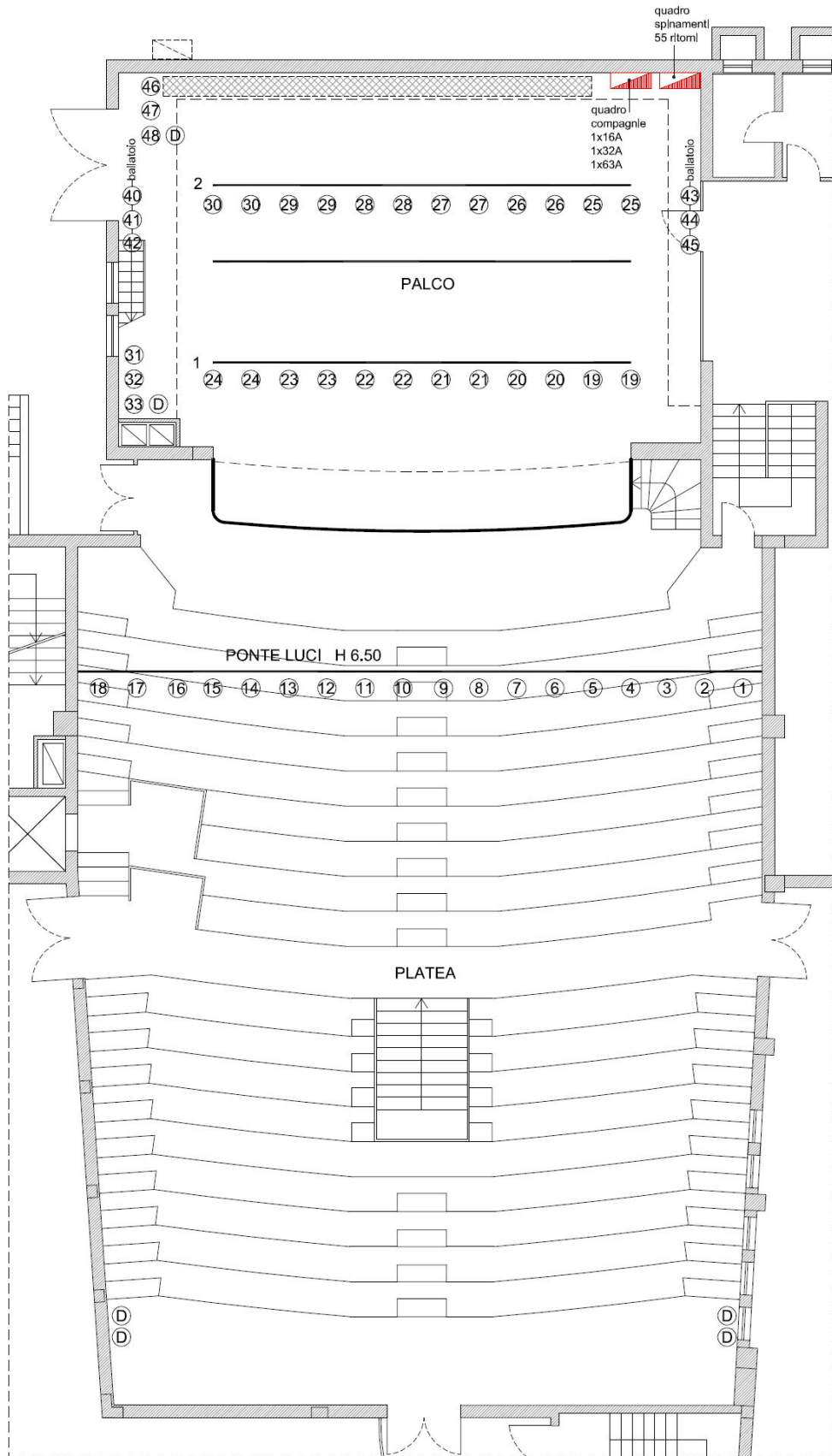
PALCO



LEGENDA

- ~ sipario - cieli - quinte - fondale
- 1 artecchino
- 2, 6, 11, 12, 14, 15 stangone su corda
- 5 americana con argano mangiacatena
- 10, 13 americana elettrificata con argano elettrico
- 4, 8, 11, 16 cielo su stangone
- 3 schermo forato 9,40x4,00m
-  quadro alimentazione compagnie
-  quadro spinnamento

AMERICANE ELETRIFICATE E RITORNI PRECABLATI



PLANIMETRIA DELLA CITTÀ CON IL TEATRO

